

Menüplan

Montag 15. - Freitag 19. Oktober

Montag:

Gemüsespaghetti
in Käsesoße
dazu Salat



a1, g, V

Dienstag:

Schwäbische Spätzle Pfanne
mit Kaisergemüse und Pilze
dazu Tomatensoße



a1, c, V

Mittwoch:

Geschmorter Hackbraten
mit Rosenkohl
und Kartoffelpüree



a1, c, g, S

Donnerstag:

Schweinegeschnetzeltes
Gyros Art
mit Zazziki und Schnittlauchreis



g, S

Freitag:

schulfrei

Kennzeichnungspflichtige Allergene:

(a) Gluten haltiges Getreide (b) Krebstiere und Krebserzeugnisse

[a1 Weizen, a2 Roggen, a3 Gerste, a4 Hafer, a5 Dinkel, a6 Kamut]

(c) Eier und Eierzeugnisse (d) Fische und Fischerzeugnisse

(e) Erdnüsse und Erdnusserzeugnisse (f) Soja und Sojaerzeugnisse

[h1 Mandeln, h2 Hasel-, h3 Wal-, h4 Cashew-, h5 Pecan-, h6 Para-, h7 Macadamianüsse, h8 Pistazien]

(g) Milch und Milcherzeugnisse (h) Schalenfrüchte

(i) Sellerie und Sellerieerzeugnisse (j) Senf und Senferzeugnisse

(k) Sesam und Sesamerzeugnisse (l) Schwefeldioxid und Sulfit

Kennzeichnungspflichtige Zusatzstoffe:

1- mit Geschmacksverstärker; 2- mit Konservierungsstoff; 3- mit Farbstoff; 4- mit Phosphat; 5- mit Antioxidationsmittel; 6- mit Süßungsmittel; 7- geschwärzt; 8- gewachst; 9- geschwefelt;

S-Schwein, R-Rind, K-Kalb, G-Geflügel, W-Wild, F-Fisch, V-Vegetarisch

Änderungen vorbehalten



Menüplan

Montag 15. - Freitag 19. Oktober

Montag:

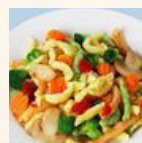
Gemüsespaghetti
in Käsesoße
dazu Salat



a1, g, v

Dienstag:

Schwäbische Spätzle Pfanne
mit Kaisergemüse und Pilze
dazu Tomatensoße



a1, c, v

Mittwoch:

Gemüsefrikadelle
mit Rosenkohl
und Kartoffelpüree



a1, c, j, v

Donnerstag:

Vegetarisches Geschnetzeltes
Gyros Art
mit Zazziki und Schnittlauchreis



g, f, v

Freitag:

schulfrei

Änderungen vorbehalten

Kennzeichnungspflichtige Allergene:

(a) Gluten haltiges Getreide (b) Krebstiere und Krebserzeugnisse

[a1 Weizen, a2 Roggen, a3 Gerste, a4 Hafer, a5 Dinkel, a6 Kamut]

(c) Eier und Eierzeugnisse (d) Fische und Fischerzeugnisse

(e) Erdnüsse und Erdnusserzeugnisse (f) Soja und Sojaerzeugnisse

[h1 Mandeln, h2 Hasel-, h3 Wal-, h4 Cashew-, h5 Pecan-, h6 Para-, h7 Macadamianüsse, h8 Pistazien]

(g) Milch und Milcherzeugnisse (h) Schalenfrüchte

(i) Sellerie und Sellerieerzeugnisse (j) Senf und Senferzeugnisse

(k) Sesam und Sesamerzeugnisse (l) Schwefeldioxid und Sulfit

Kennzeichnungspflichtige Zusatzstoffe:

1- mit Geschmacksverstärker; 2- mit Konservierungsstoff; 3- mit Farbstoff; 4- mit Phosphat; 5- mit Antioxidationsmittel; 6- mit Süßungsmittel; 7- geschwärzt; 8- gewachst; 9- geschwefelt;

S-Schwein, R-Rind, K-Kalb, G-Geflügel, W-Wild, F-Fisch, V-Vegetarisch