

Menüplan

Montag 18. - Freitag 22. Juni

Montag:

Knuspriger Kartoffelpuffer
mit Apfelmus
oder Pilzragout



a1, c, g, V

Dienstag:

Geröstete Maultaschen
mit Ei
dazu Kartoffelsalat



a1, c, S

Mittwoch:

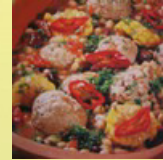
Gebutterte Spaghetti
mit Bologneser Soße
dazu geriebener Käse



a1, g, R

Donnerstag:

Gebratene Fleischbällchen
in pikanter Paprikasoße
dazu Butterreis



a1 c, j, R

Freitag:

Mediterrane Nudelpfanne
mit Zucchini, Paprika
und Hähnchenstreifen



a1, c, G

Kennzeichnungspflichtige Allergene:

- (a) glutenhaltiges Getreide (b) Krebstiere und Krebserzeugnisse
[a1 Weizen, a2 Roggen, a3 Gerste, a4 Hafer, a5 Dinkel, a6 Kamut]
(c) Eier und Eierzeugnisse (d) Fische und Fischerzeugnisse
(e) Erdnüsse und Erdnusserzeugnisse (f) Soja und Sojaerzeugnisse
(g) Milch und Milcherzeugnisse (h) Schalenfrüchte
[h1 Mandeln, h2 Hasel-, h3 Wal-, h4 Cashew-, h5 Pecan-, h6 Para-, h7 Macadamianüsse, h8 Pistazien]
(i) Sellerie und Sellerieerzeugnisse (j) Senf und Senferzeugnisse
(k) Sesam und Sesamerzeugnisse (l) Schwefeldioxid und Sulfit
(m) Lupine und Lupinenerzeugnisse (n) Weichtiere und Weichtiererzeugnisse

Kennzeichnungspflichtige Zusatzstoffe:

- 1- mit Geschmacksverstärker; 2- mit Konservierungsstoff; 3- mit Farbstoff; 4- mit Phosphat; 5-
mit Antioxidationsmittel; 6- mit Süßungsmittel;
7- geschwärzt; 8- gewachst; 9- geschwefelt;

S-Schwein, R-Rind, G-Geflügel, W-Wild, V-Vegetarisch

Änderungen vorbehalten

Menüplan

Montag 18. – Freitag 22. Juni

vegetarisch

Montag:

Knuspriger Kartoffelpuffer
mit Apfelmus
oder Pilzragout

a1, c, g, v



Dienstag:

Geröstete Gemüseaultaschen
mit Ei
dazu Kartoffelsalat

a1, c, v



Mittwoch:

Gebutterte Spaghetti
mit vegetarischer Bologneser Soße
dazu geriebener Käse

a1, g, f, v



Donnerstag:

Gebratene Gemüsebällchen
in pikanter Paprikasoße
dazu Butterreis

a1, c, j, v



Freitag:

Mediterrane Nudelpfanne
mit Zucchini, Paprika
und Tofustreifen

a1, c, f, v



Änderungen vorbehalten

Kennzeichnungspflichtige Allergene:

- (a) glutenhaltiges Getreide (b) Krebstiere und Krebserzeugnisse
(c) Eier und Eierzeugnisse (d) Fische und Fischerzeugnisse
(e) Erdnüsse und Erdnusserzeugnisse (f) Soja und Sojaerzeugnisse
(g) Milch und Milcherzeugnisse (h) Schalenfrüchte
(i) Sellerie und Sellerieerzeugnisse (j) Senf und Senferzeugnisse
(k) Sesam und Sesamerzeugnisse (l) Schwefeldioxid und Sulfid
(m) Lupine und Lupinerzeugnisse (n) Weichtiere und Weichtiererzeugnisse

Kennzeichnungspflichtige Zusatzstoffe:

- 1- mit Geschmacksverstärker; 2- mit Konservierungsstoff; 3- mit Farbstoff; 4- mit Phosphat; 5- mit Antioxidationsmittel; 6- mit Süßungsmittel;
7- geschwärzt; 8- gewachst; 9- geschwefelt;