

# Menüplan

Montag 08 . - Freitag 12.Januar

## Montag:

Maccaroni  
in würziger Käsesoße  
dazu Salat

( a1, c, g, V )



## Dienstag:

Sahniger Spinat gehackt  
mit Rührei  
und Salzkartoffeln

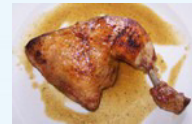
( c, g, V )



## Mittwoch:

Gebratener Hähnchenschenkel  
mit Paprikasoße  
dazu Kartoffelspalten

( a1, G )



## Donnerstag:

Rahmgeschnetzeltes  
mit Champignons  
und Butterspätzle

( a1, c, g, S )



## Freitag:

Gebackenes Fischfilet  
mit Remouladensoße  
und Kartoffelsalat

( a1, c, g, F )



Änderungen vorbehalten

### Kennzeichnungspflichtige Allergene:

- (a) glutenhaltiges Getreide (b) Krebstiere und Krebserzeugnisse  
[a1 Weizen, a2 Roggen, a3 Gerste, a4 Hafer, a5 Dinkel, a6 Kamut]  
(c) Eier und Eierzeugnisse (d) Fische und Fischerzeugnisse  
(e) Erdnüsse und Erdnusserzeugnisse (f) Soja und Sojaerzeugnisse  
(g) Milch und Milcherzeugnisse (h) Schalenfrüchte  
[h1 Mandeln, h2 Hasel-, h3 Wal-, h4 Cashew-, h5 Pecan-, h6 Para-, h7 Macadamianüsse, h8 Pistazien]  
(i) Sellerie und Sellerieerzeugnisse (j) Senf und Senferzeugnisse  
(k) Sesam und Sesamerzeugnisse (l) Schwefeldioxid und Sulfid  
(m) Lupine und Lupinenerzeugnisse (n) Weichtiere und Weichtiererzeugnisse

### Kennzeichnungspflichtige Zusatzstoffe:

- 1- mit Geschmacksverstärker; 2- mit Konservierungsstoff; 3- mit Farbstoff; 4-  
mit Phosphat; 5- mit Antioxidationsmittel; 6- mit Süßungsmittel;  
7- geschwärzt; 8- gewachst; 9- geschwefelt;

S-Schwein, R-Rind, G-Geflügel, W-Wild, V-Vegetarisch





# Menüplan

Montag 08. - Freitag 12. Januar

## Montag:

Maccaroni  
in würziger Käsesoße  
dazu Salat

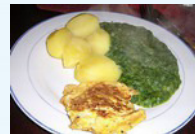
(a1, c, g, V)



## Dienstag:

Sahniger Spinat gehackt  
mit Rührei  
und Salzkartoffeln

(c, g, V)



## Mittwoch:

Gebratener Gemüsepuffer  
mit Paprikasoße  
dazu Kartoffelspalten

(a1, c, V)



## Donnerstag:

Rahmchampignons  
mit Butterspätzle

(a1, c, g, V)



## Freitag:

Gebackenes Gemüseschnitzel  
mit Remouladensoße  
und Kartoffelsalat

(a1, c, g, V)



Änderungen vorbehalten

### Kennzeichnungspflichtige Allergene:

- (a) glutenhaltiges Getreide (b) Krebstiere und Krebserzeugnisse  
[a1 Weizen, a2 Roggen, a3 Gerste, a4 Hafer, a5 Dinkel, a6 Kamut]  
(c) Eier und Eierzeugnisse (d) Fische und Fischerzeugnisse  
(e) Erdnüsse und Erdnusserzeugnisse (f) Soja und Sojaerzeugnisse  
(g) Milch und Milcherzeugnisse (h) Schalenfrüchte  
[h1 Mandeln, h2 Hasel-, h3 Wal-, h4 Cashew-, h5 Pecan-, h6 Para-, h7 Macadamianüsse, h8 Pistazien]  
(i) Sellerie und Sellerieerzeugnisse (j) Senf und Senferzeugnisse  
(k) Sesam und Sesamerzeugnisse (l) Schwefeldioxid und Sulfid  
(m) Lupine und Lupinenerzeugnisse (n) Weichtiere und Weichtiererzeugnisse

### Kennzeichnungspflichtige Zusatzstoffe:

- 1- mit Geschmacksverstärker; 2- mit Konservierungsstoff; 3- mit Farbstoff; 4-  
mit Phosphat; 5- mit Antioxidationsmittel; 6- mit Süßungsmittel;  
7- geschwärzt; 8- gewachst; 9- geschwefelt;

S-Schwein, R-Rind, G-Geflügel, W-Wild, V-Vegetarisch

